

## 新商品企画型シリーズ

# 「クレステージ」シリーズ 新発売！

株式会社日本ハウスホールディングス(以下日本ハウスHD)(本社:東京都千代田区飯田橋4丁目3-8)は、新しい安心・安全な住まいのあり方・暮らし方を考えた新商品「クレステージ」シリーズを発売します。

2020年3月以降新型コロナウイルスの感染拡大は、暮らしに大きく影響し続けています。そこで日本ハウスHDは、独自の「檜品質」を生かした構造と内装材に加え「抗ウイルス・抗菌」対応仕様を組み合わせ、高断熱・高气密の構造体に冷暖房標準装備、さらにお客様の暮らし方に合わせて変更できる空間「InRoom(インルーム)」を取り入れたセミオーダー型のプランでコストパフォーマンスのある商品を提供いたします。選べる7つの外観、選べるスタイル(暮らし方)、選べる価格帯、日本ハウスHDがこだわる3つの品質「檜品質」「ゼロエネ品質」「快適品質」を反映した企画型シリーズを誕生させました。今後も日本ハウスHDは、ビジョンである“お客様に安心して任せられる日本一の住宅会社となる”を目指し、時代の変化・暮らしの変化に対応した商品づくりに挑戦していきます。

### ■7つの外観



Car・with彩



令華-JM



和彩



Comfort-J



令華-M



和彩-M

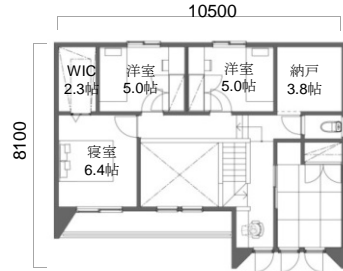
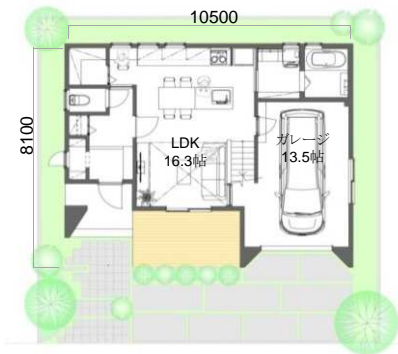


Comfort-M

## ■選べる暮らし方(例)

### ①ビルトインガレージのある家

・・・リビングから愛車をみる。スキップフロアの間取り



1F: 66.50㎡ 2F: 55.25㎡ To: 121.75㎡

### ②趣味を楽しむ・・・趣味を楽しむ空間のある家

### ③「ハレ」と「ケ」を分けた伝統的な日本家屋

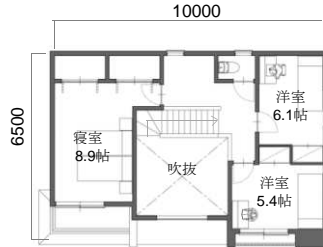
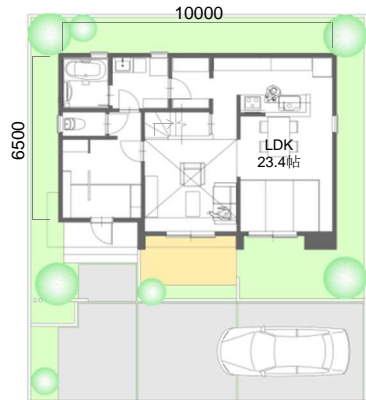
### ④ワークスペースのある家

### ⑦スキップフロアの有る家

家族のつながりを大切にしたい健やかに育つ家

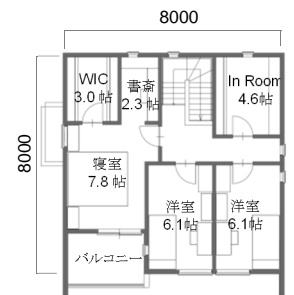
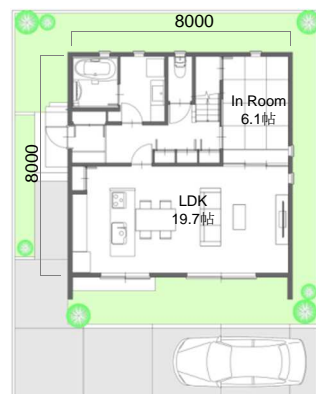
### ⑤家族皆が心地よい家

・・・子育て・家事楽・家事シェア ママに優しい暮らし



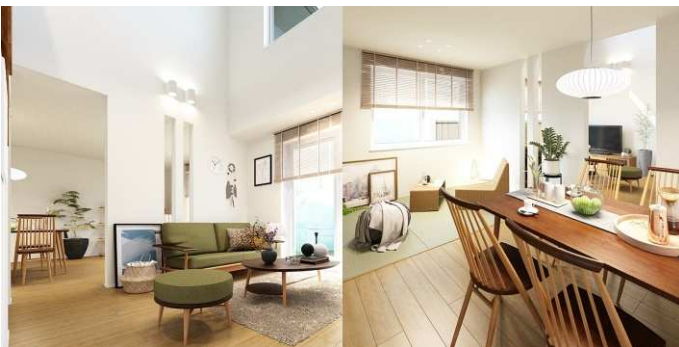
1F: 62.00㎡ 2F: 60.00㎡ To: 122.00㎡

### ⑥多目的に使えるタミ空間のある家



1F: 63.50㎡ 2F: 49.75㎡ To: 113.25㎡

## ■室内イメージ



家族皆が心地よい家



多目的に使えるタミ空間のある家

【販売開始時期】 2020年11月3日(全国当社店舗・展示場にて)

【販売価格】 クレステージシリーズ「Car・With彩」の場合  
本体販売価格(税込) 2,420万円～ (36.73坪)

※販売価格については、地域より変更になることがあります。



## ■本件に関するお問い合わせ

株式会社日本ハウスホールディングス  
〒102-0072東京都千代田区飯田橋4-3-8  
URL: <http://www.nihonhouse-hd.co.jp/>

担当;広報課 小長谷、佐藤  
TEL:03-5215-9882 FAX:03-5213-5671  
E-mail: [kkonagaya@nihonhouse-hd.co.jp](mailto:kkonagaya@nihonhouse-hd.co.jp)